

Término Municipal	Número de polígonos: 1	Fuente de información Instituto Geográfico Nacional (IGN). Año 2003 ED 50. Coordenadas UTM Huso 30 Elipsoide Internacional Hayford 1924 Escala 1:50.000
Código INE: 44043	Superficie: 80,39 Km ² (*) Perímetro: 53,56 Km	
Capital de municipio	Altitud: 766 (m.s.n.m.) Coordenadas UTM X = 677.800 m. Y = 4.546.850 m.	(*) Elaboración propia

Nomenclátor

Relación de unidades poblacionales

Clasificación	Denominación	Población
1.- Municipio	Blesa	125
2.- Entidad singular	Blesa	125
3.- Núcleo	Blesa	125
4.- Diseminado	*Diseminado*	0

Fuente: Nomenclator del Padrón municipal de habitantes, 1-1-2012. IAEST

Medio ambiente

Indicadores medioambientales

Indicador	Valor indicador	Unidad	Año	Fuente
Clasificación medioambiental				
Zona de clasificación del municipio	Desfavorecida		2013	Ministerio de Agricultura, Alimentación y Medio Ambiente
Zonas protegidas				
Lugares de importancia comunitaria (LIC) ¹	0	Número		Dpto. Agricultura, Ganadería y Medio Ambiente
Extensión de LIC	0,0	Hectáreas	2013	Gobierno de Aragón.
Zonas de especial protección para las aves ¹	0	Número		
Extensión de ZEPA	0,0	Hectáreas	2013	
Espacios naturales protegidos (ENP) ¹	0	Número		
Extensión de los ENP	0,0	Hectáreas	2013	
Agua				
Edificios con abastecimiento público de agua corriente	100,0	% edificios	2001	Censo de población y viviendas.
Habitantes equivalentes de la/s estación/es depuradora/s	-	Personas	2012	IAEST.
Superficie regable en relación a la SAU	35,3	% superficie	2009	Censo agrario
Contaminación y ruido				
Viviendas expuestas a contaminación o malos olores	0,0	% viviendas	2001	Censo de población y viviendas.
Viviendas expuestas a ruidos exteriores	0,0	% viviendas	2001	
Residuos				
Contenedores de vidrio	2	Número	2011	ECOVIDRIO.
Vidrio doméstico recogido	3.770	Kg	2011	ECOVIDRIO.
Kg de vidrio doméstico recogido por habitante y año	31,2	Kg/hab	2011	ECOVIDRIO, IAEST.
Contenedores de pilas	1	Número	2007	Dpto. Agricultura, Ganadería y Medio Ambiente
Pilas recogidas	13	Kg	2007	
Kg de pilas recogido por habitante y año	0,10	Kg/hab	2007	
Contenedores de papel	1	Número	2010	Dpto. Agricultura, Ganadería y Medio Ambiente
Contenedores de envases ligeros	1	Número	2010	
Kg recogidos en contenedores de envases ligeros	770	Kg	2010	
Riesgos naturales				
Incendios forestales, 2011	0	Número	2011	IAEST.
Superficie forestal afectada en incendios, 2011	0,0	Hectáreas	2011	
Incendios forestales (1995 a 2010)	4	Número	1995-2010	
Superficie forestal afectada en incendios (1995 a 2010)	4,2	Hectáreas	1995-2010	
Agricultura ecológica				
Superficie total inscrita en agricultura ecológica	5,9	Hectáreas	2011	Comité Aragonés de Agricultura Ecológica.
Superficie calificada en agricultura ecológica	5,9	Hectáreas	2011	
Superficie calificada en reconversión	0,0	Hectáreas	2011	
Superficie calificada en primer año en prácticas	0,0	Hectáreas	2011	

Indicadores medioambientales

(continuación)

Indicador	Valor indicador	Unidad	Año	Fuente
Tipo de combustible usado en viviendas con calefacción				Censo de población y viviendas.
Gas	0,0	% viviendas	2001	
Electricidad	23,9	% viviendas	2001	
Petróleo o derivados	16,4	% viviendas	2001	
Madera	19,4	% viviendas	2001	
Carbón o derivados	0,0	% viviendas	2001	

Usos del suelo

Usos	Hectáreas	%
Superficies artificiales	0,0	0,0
Zonas agrícolas	4.052,2	50,4
Zonas forestales con vegetación natural y espacios abiertos	3.987,3	49,6
Zonas húmedas	0,0	0,0
Superficies de agua	0,0	0,0

Fuente: Dpto. de Medio Ambiente del Gobierno de Aragón, según datos del Instituto Geográfico Nacional. Corine Land Cover 2006.

Infraestructuras

Indicador	Valor indicador	Unidad	Año	Fuente
Agua				IAEST
Estaciones depuradoras de aguas residuales	0	Número	2012	
Fuentes de agua mineromedicinales	0	Número	2006	
Sanidad				IAEST. Fecha de referencia. Enero-2012
Farmacias	0	Número	2012	
Consultorios	1	Número	2012	
Cultura				Encuesta de Bibliotecas. INE-IAEST
Bibliotecas				
Central de CCAA	0	Número	2010	
Públicas	0	Número	2010	
No especializadas	0	Número	2010	
Instituciones de enseñanza superior	0	Número	2010	
Especializadas	0	Número	2010	
Sociales				Guía de Recursos Sociales. Dpto. de Servicios Sociales y Familia.
Residencias para mayores	0	nº de residencias	2011	
Plazas para mayores en residencias	0	nº de plazas	2011	
Centros de día para personas mayores	0	nº de centros	2011	
Plazas en centros de día para personas mayores	0	nº de plazas	2011	
Hogares para personas mayores	0	nº de hogares	2011	
Instalaciones deportivas				Censo Nacional de Instalaciones Deportivas. Consejo Superior de Deportes.
Espacios pequeños y no reglamentarios	1	nº instalaciones	2005	
Pabellones con frontón y frontones en recinto cerrado	1	nº instalaciones	2005	
Piscinas aire libre	1	nº instalaciones	2005	

Vivienda

Viviendas según tipo

	Viviendas
Total	281
Familiares	281
Principales	67
Convencional	67
Alojamientos	0
No principales	214
Secundarias	177
Vacías	37
Otro tipo	0
Colectivas	0

Viviendas familiares principales según régimen de tenencia

Régimen	Viviendas
En propiedad	60
En alquiler	0
Otra forma	7

Segunda residencia

Porcentaje de hogares que disponen de segunda residencia	25,37%
--	--------

Viviendas convencionales según superficie útil

Superficie (m ²)	Viviendas
Hasta 45 m ²	2
46-60 m ²	7
61-75 m ²	6
76-90 m ²	18
91-105 m ²	5
106-120 m ²	7
121-150 m ²	11
Más de 150 m ²	11

Fuente: Censo de población y viviendas, 2001. INE-IAEST.

Licencias municipales de obra

Licencias municipales de obra según tipo. Años 2001 a 2011.

unidad: número de licencias

Año	Nueva planta			Rehabilitación en Edificios				Rehabilitación en locales	Demolición total exclusivamente
	Total	Total	Con demolición previa	Sin demolición	Total	Demolición parcial previa	Sin demolición		
2001	<i>Sin información</i>								
2002	<i>Sin información</i>								
2003	<i>Sin información</i>								
2004	<i>Sin información</i>								
2005	<i>Sin información</i>								
2006	<i>Sin información</i>								
2007	<i>Sin información</i>								
2008	<i>Sin información</i>								
2009	<i>Sin información</i>								
2010	<i>Sin información</i>								
2011	<i>Sin información</i>								

Fuente: Estadística de Licencias de Obra. Ministerio de Fomento.

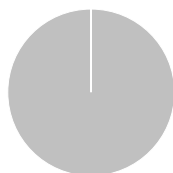
Edificios, superficie y viviendas según tipo de obra. Años 2001 a 2011.

Año	Edificios de nueva planta						Obras de rehabilitación		Obras de demolición	
	Edificios a construir			Superficie a construir (m ²)			Edificios	Viviendas	Edificios	Viviendas
	Total	Residencial	No residencial	Total	Residencial	No residencial				
2001	<i>Sin información</i>									
2002	<i>Sin información</i>									
2003	<i>Sin información</i>									
2004	<i>Sin información</i>									
2005	<i>Sin información</i>									
2006	<i>Sin información</i>									
2007	<i>Sin información</i>									
2008	<i>Sin información</i>									
2009	<i>Sin información</i>									
2010	<i>Sin información</i>									
2011	<i>Sin información</i>									

Fuente: Estadística de Licencias de Obra. Ministerio de Fomento.

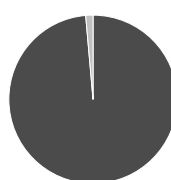
Catastro

Superficies catastrales



Tipo	Hectáreas	%
Urbana	4,9	0,1
Rústica	8.090,6	99,9

Parcelas urbanas



Tipo	Hectáreas	%
Edificadas	4,9	98,6
Solares	0,1	1,4

Suelo urbano

	Valor	%
Año última revisión	1994	
Número de titulares	452	
Parcelas urbanas		
Unidades	350	
Superficie	4,9	
Bienes inmuebles	356	
Valor catastral (miles de €)		
Total	2.241	
De la construcción	1.858	82,9
Del suelo	384	17,1
Propietarios de parcelas edificadas		
Suelo y construcción mismo propietario	337	98,5
Coproiedad	5	1,5
Otras	0	0,0

Antigüedad de la construcción

Año de construcción	Bienes inmuebles	%
Antes de 1950	77	22,1
1950-1959	4	1,1
1960-1969	47	13,5
1970-1979	99	28,4
1980-1989	106	30,5
1990-1999	14	4,0
2000-2009	1	0,3
2010 y siguientes	0	0,0
Sin definir	0	0,0

Suelo rústico

Año última revisión	2004
Número de titulares	982
Número de parcelas	8.825
Número de subparcelas	11.514
Superficie total (hectáreas)	8.090,6
Valor catastral (miles de euros)	1.809

Impuesto de Bienes Inmuebles (I.B.I).Año 2011

	Urbana	Rústica
Número de recibos	356	873
Base imponible (miles de euros)	2.241	1.809
Base liquidable (miles de euros)	2.241	1.809
Cuota íntegra (euros)	13.448	15.376
Cuota líquida (euros)	12.895	13.930

Parcelas urbanas según superficie

	Solares	Parcelas edificadas
Menos de 100 m ²	5	143
De 100 a 500 m ²	3	194
De 500 a 1.000 m ²	0	3
De 1.000 a 10.000 m ²	0	2
Más de 10.000 m ²	0	0

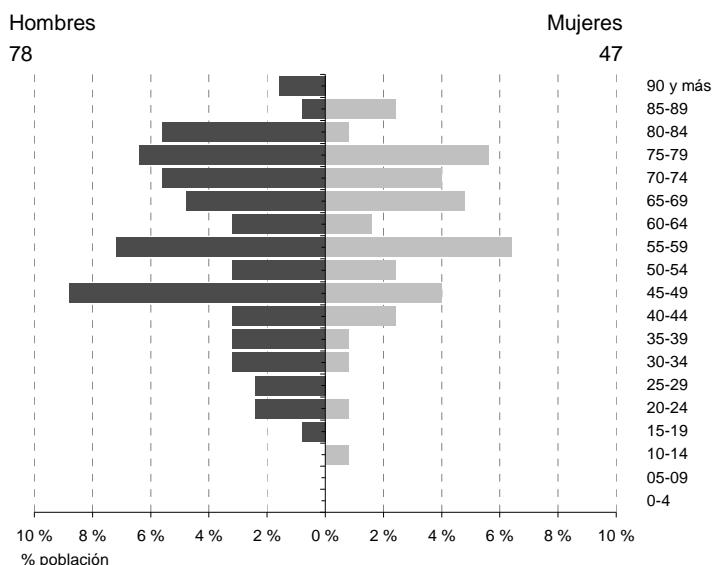
Bienes inmuebles según uso

	Bienes inmuebles	Valor total (miles de €)
Residencial	276	1.972
Otros usos		
Almacén, Estac.	0	0
Comercial	1	
Cultural	1	
Ocio, Hostelería	0	0
Industrial	67	126
Deportivo	1	
Suelo vacante	8	5
Oficinas	0	0
Edif. Singular	1	
Religioso	1	
Espectáculos	0	0
Sanidad, Benefic.	0	0

Fuente: Dirección General del Catastro. Año 2012.

Población y hogares

Estructura de población



Indicadores demográficos	Municipio	Aragón
Población de 65 y más años	42,4%	20,1%
Edad media	59,1	43,4
Tasa global de dependencia	76,1	51,3
Tasa de feminidad	60,3	100,8
Extranjeros	0,0%	12,8%

Pob. 65 y más (Pob. ≥ 65 / Pob. Total) x 100
 TG. dependencia (Pob. ≤ 14 + Pob. ≥ 65 / Pob. de 15 a 64) x 100
 Feminidad (Pob. Total mujeres / Pob. Total hombres) x 100
 Extranjeros (Pob. Extranjera / Pob. Total) x 100

Fuente: Padrón municipal de habitantes a 1-1-2012. INE-IAEST.

Evolución de la población

Evolución censal		Cifras oficiales a 1 de enero	
Año	Población	Año	Población
1900	1.325	2002	142
1920	1.392	2003	139
1930	1.359	2004	142
1940	1.081	2005	135
1950	973	2006	122
1960	746	2007	123
1970	358	2008	124
1981	215	2009	123
1991	165	2010	121
2001	139	2011	132
2011	127	2012	125

Fuentes para evolución censal: Censos de población de 1900 a 2011. Se ha recalculado la población según la estructura territorial del municipio en 2011.

Fuente para poblaciones oficiales: Padrón municipal de habitantes a 1 de enero de cada año.

Estructura de los hogares

	Hogares
Total	67
Un adulto	24
Una mujer de 16 a 64 años	2
Un hombre de 16 a 64 años	11
Una mujer de 65 o más años	7
Un hombre de 65 o más años	4
Una mujer adulta con uno o más menores	0
Un hombre adulto con uno o más menores	0
Dos adultos	28
Dos adultos de 16 a 64 años, sin menores	8
Uno al menos de 65 años o más, sin menores	17
Dos adultos y un menor	0
Dos adultos y dos menores	3
Dos adultos y tres o más menores	0
Tres adultos	9
Dos adultos de 35 años o más, uno de 16 a 34 años, sin menores	5
Dos adultos de 35 años o más, uno de 16 a 34 años y un menor	1
Dos adultos de 35 años o más, uno de 16 a 34 y dos o más menores	0
Otro hogar de tres adultos, con o sin menores	3
Cuatro adultos	5
Dos adultos de 35 años o más, dos de 16 a 34 años, sin menores	3
Dos adultos de 35 años o más, dos de 16 a 34 años y un menor	0
Dos adultos de 35 años o más, dos de 16 a 34 años y dos o más menores	0
Otro hogar de cuatro adultos, con o sin menores	2
Cinco o más adultos	1
Cinco o más adultos, con o sin menores	1

Fuente: Censos de población y viviendas, 2001. INE-IAEST.

Movimiento natural de la población

Evolución

	1991	1998	2005	2011
Nacimientos	0	0	0	0
Defunciones	4	1	2	1
Crecimiento vegetativo	-4	-1	-2	-1
Matrimonios	0	0	0	0
Inmigraciones	5	0	0	1
Emigraciones	0	1	10	4
Saldo migratorio	5	-1	-10	-3

Tasas

Promedios quinquenales

	Municipio			Aragón		
	1997-2001	2002-2006	2007-2011	1997-2001	2002-2006	2007-2011
Tasa bruta de natalidad (‰)	1,3	0,0	0,0	8,1	9,0	9,8
Tasa bruta de mortalidad (‰)	12,0	4,5	11,3	10,7	10,6	10,1
Tasa bruta de nupcialidad (‰)	1,3	0,0	0,0	4,8	4,6	3,6

Fuente: Movimiento natural de población. INE-IAEST.

Tasa bruta de natalidad = Número de nacimientos por cada mil habitantes.

Tasa bruta de mortalidad = Número de muertes por cada mil habitantes.

Tasa bruta de nupcialidad = Número de matrimonios por cada mil habitantes.

Movilidad

Trabajadores y estudiantes, según lugar de trabajo o estudio.

Descripción	Trabajadores		Estudiantes	
	Personas	%	Personas	%
Total	54	100,0	1	100,0
En su propio domicilio	0	0,0	0	0,0
En varios municipios (viajante, conductor,)	4	7,4	0	0,0
En el mismo municipio en que reside	20	37,0	0	0,0
En otro municipio	30	55,6	1	100,0
En otro país	0	0,0	0	0,0

Trabajadores. Principales destinos.

Municipio destino	Personas
Zaragoza	27
Ariño	1
Figueruelas	1
Villanueva de Gállego	1

Estudiantes. Principales destinos.

Municipio destino	Personas
Zaragoza	1

Fuente: Censos de población y viviendas. 2001.

Enseñanza no universitaria

Curso 2011-2012

por titularidad	Total	Pública	Privada
Centros	0	0	0
Profesores	0	0	0
Alumnos	0	0	0

Fuente: Estadística de la enseñanza no universitaria. IAEST.

Mercado de trabajo

Afiliados a la Seguridad Social

Unidad: media anual

Afiliados por sector de actividad.

unidad: media anual

	2010		2011		2012	
	Afiliados	%	Afiliados	%	Afiliados	%
Total	11	100,0	13	100,0	13	100,0
Agricultura	8	72,7	9	69,2	9	69,2
Industria	0	0,0	0	0,0	1	7,7
Construcción	0	0,0	0	0,0	0	0,0
Servicios	3	27,3	4	30,8	3	23,1
Sin clasificar	0	0,0	0	0,0	0	0,0

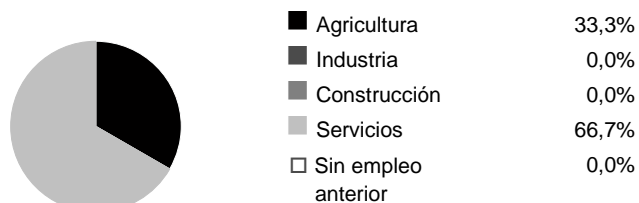
Fuente: Tesorería General de la Seguridad Social. Explotación: Instituto Aragonés de Estadística (IAEST).

Afiliados a la Seguridad Social en los regímenes General, Minería y Autónomos (en el año 2012 los regímenes especiales de Empleados del hogar y Trabajadores Agrarios por cuenta ajena, se han integrado dentro del régimen general como sistemas especiales).

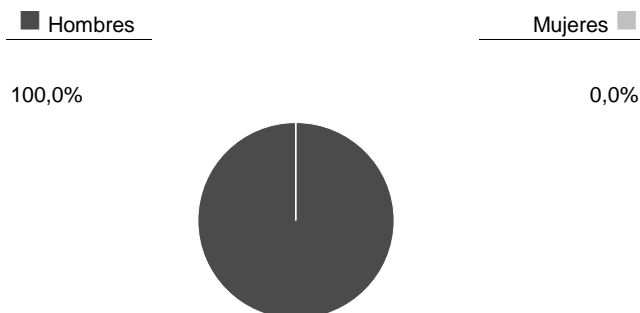
Paro registrado

Unidad: media anual

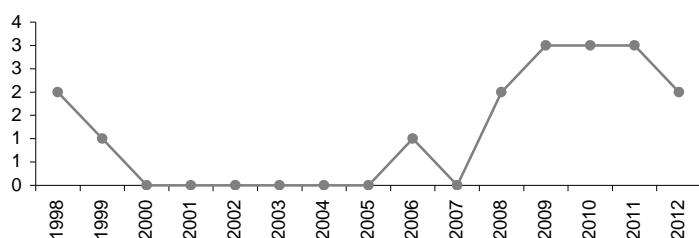
Distribución según sector de actividad. Año 2012.



Distribución del paro registrado por sexo y edad. Año 2012.



Evolución del paro registrado medio anual



Fuente: Instituto Aragonés de Empleo. Explotación: Instituto Aragonés de Estadística

Salarios, pensiones y prestaciones por desempleo.

Unidad: nº de percepciones y euros

Salarios

Año	Percepciones	Total retribuciones	Salario medio por percepción
2000	17	87.227	5.131,0
2001	22	121.051	5.502,3
2002	25	152.921	6.116,8
2003	32	148.651	4.645,3
2004	28	162.932	5.819,0
2005	29	125.688	4.334,1
2006	18	114.736	6.374,2
2007	21	141.928	6.758,5
2008	16	169.571	10.598,2
2009	14	102.517	7.322,6
2010	8	105.886	13.235,7

Pensiones

Año	Percepciones	Total retribuciones	Pensión media por percepción
2000	47	214.308	4.559,7
2001	45	244.888	5.442,0
2002	45	260.615	5.791,4
2003	40	253.304	6.332,6
2004	41	274.316	6.690,6
2005	40	250.956	6.273,9
2006	37	264.348	7.144,6
2007	37	267.562	7.231,4
2008	40	316.906	7.922,7
2009	37	327.659	8.856,0
2010	37	324.221	8.763,0

Prestaciones por desempleo

Año	Perceptores	Total retribuciones	Retribución media por perceptor
2000	ND	ND	ND
2001	ND	ND	ND
2002	ND	ND	ND
2003	ND	ND	ND
2004	0	0	-
2005	0	0	-
2006	0	0	-
2007	ND	ND	ND
2008	ND	ND	ND
2009	ND	ND	ND
2010	ND	ND	ND

Fuente: Agencia Tributaria

ND: Valores inferiores al mínimo considerando por la Agencia Tributaria como suficiente y necesario para salvaguardar el secreto y la confidencialidad de los contribuyentes.

Economía

Agricultura

Tipo de explotaciones	Número de explotaciones	Indicadores	
Total	28	Superficie agraria utilizada (SAU) (hectáreas)	2.841,7
Agrícolas	21	% de SAU sobre superficie total del municipio	35,3
Ganaderas	0	% explotaciones cuyo titular es persona física	100,0
Agricultura y ganadería	7	Producción estándar total (miles de €)	803

Explotaciones según superficie	Número	Superficie agrícola según tipo de cultivo (Ha)			
		Total	Secano	Regadío	
Nº explotaciones sin tierras	0	Cereales para grano	1.358,4	1.353,2	5,2
Nº explotaciones de menos de 5 has	7	Leguminosas para grano	6,0	0,0	6,0
Nº explotaciones de 5 a 50 has.	7	Patata	0,0	0,0	0,0
Nº explotaciones de 50 has o más	14	Cultivos industriales	0,0	0,0	0,0
		Cultivos forrajeros	47,8	47,8	0,0
		Hortalizas, melones y fresas	0,0	0,0	0,0
		Flores, plantas ornamentales	0,0	0,0	0,0
		Semillas y plántulas	0,0	0,0	0,0
		Frutales	37,1	36,8	0,2
		Olivar	1,0	1,0	0,0
		Viñedo	6,6	6,6	0,0
		Barbechos	1.211,4	-	-

Producción ecológica		Unidades de trabajo	UTA
Agricultura ecológica		Unidades de trabajo total	17
Número de explotaciones	0	Unidades de trabajo que son asalariados	0
Superficie (Ha)	0,0	Unidades de trabajo que son mano de obra familiar	17
Ganadería ecológica			
Número de explotaciones	0		

Fuente: Censo agrario, 2009. INE-IAEST.

Oferta turística

	Establecimientos	Plazas
Hoteles, hostales y similares	0	0
Viviendas de turismo rural	0	0
Campings	0	0
Apartamentos turísticos	0	0

Fuente: IAEST, 2010.

Entidades de depósito. Oficinas

Establecimientos	Número
Total oficinas	1
Bancos	0
Cajas de ahorro	1
Cooperativa de crédito	0

Ratios

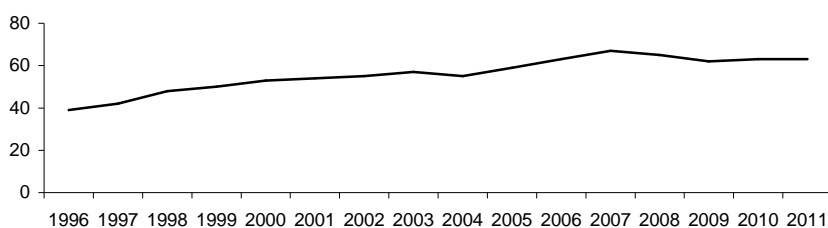
Habitantes por oficina	121
Oficinas por km ²	0,01

Fuente: IAEST según Centro de Cooperación Interbancaria. Oficinas a diciembre de 2010.

Parque de vehículos. Año 2011

	Vehículos
Total	106
Turismos	63
Motocicletas	8
Camiones y furgonetas	13
Autobuses	0
Tractores industriales	0
Otros vehículos	4
Ciclomotores	18

Evolución del número de turismos



Fuente: Dirección General de Tráfico.

Licencias de transporte. Año 2012

Tipo	Código	Número de licencias
Operaciones de transporte	OT	0
Transporte de viajeros nacionales servicio público	VD-N	0
Ambulancias nacionales servicio público	VS-N	0
Licencias taxi	VT-N	0
Transporte mercancías ligeras nacionales servicio público	MDL-N	0
Transporte mercancías pesadas nacionales servicio público	MDP-N	0
Transporte mercancías propias nacional	MPC-N	0
Transporte privado de viajeros nacional	VPC-N	0
Transporte de alquiler con conductor nacional	VTC-N	0
Transporte mercancías pesadas nacional servicio público autorizado por empresa	MDPE-N	0
Transporte mercancías propias nacional autorizado por empresa	MPCE-N	0
Transporte privado ambulancias nacional	VSPC-N	0
Transporte público viajeros en autobús	VD	0
Servicio público nacional mixto-Mercancías y viajeros	XD-N	0
Servicio público mixto-Mercancías y viajeros	XD	0

Fuente: Dirección General de Transportes y Planificación de Infraestructuras. Gobierno de Aragón.

Renta disponible bruta

Tramos de renta disponible bruta.

Años 2008 a 2009

Renta disponible bruta per cápita	Municipio	Aragón
2008	4	7
2009	4	7

Fuente: Instituto Aragonés de Estadística (IAEST).

*Tramos:

- 1: Renta disponible per cápita < 6.000 euros
- 2: 6.000 euros < Renta disponible per cápita < 8.000 euros
- 3: 8.000 euros < Renta disponible per cápita < 10.000 euros
- 4: 10.000 euros < Renta disponible per cápita < 12.000 euros
- 5: 12.000 euros < Renta disponible per cápita < 14.000 euros
- 6: 14.000 euros < Renta disponible per cápita < 16.000 euros
- 7: Renta disponible per cápita > 16.000 euros

Resultados electorales

Elecciones municipales, 2011.

Participación	Votos	%
Electores	126	
Votantes	118	93,7%
Abstenciones	8	6,3%
Votos blancos	0	
Votos nulos	2	

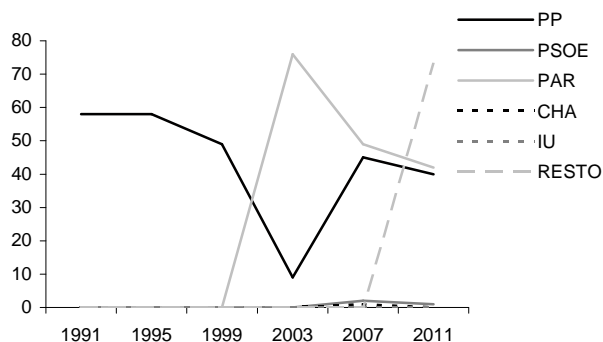
Candidaturas	Votos	%	Concejales
COMPROMISO CON ARA	73	46,8%	4
PAR	42	26,9%	0
PP	40	25,6%	1
PSOE	1	0,6%	0

Elecciones a Cortes de Aragón, 2011.

Participación	Votos	%
Electores	126	
Votantes	118	93,7%
Abstenciones	8	6,3%
Votos blancos	2	
Votos nulos	1	

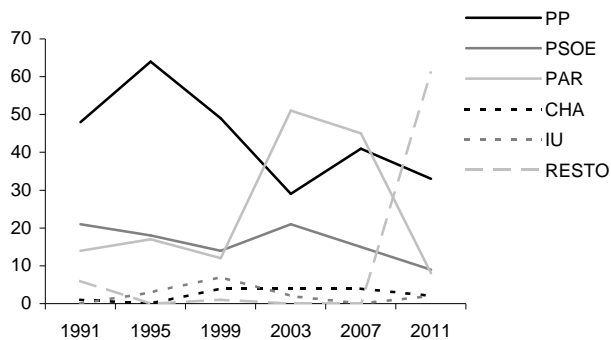
Candidaturas	Votos	%
COMP CON ARAGON	61	53,0%
PP	33	28,7%
PSOE	9	7,8%
PAR	8	7,0%
IU	2	1,7%
CHA	2	1,7%
ECOLO	0	0,0%
F.I.A.	0	0,0%
TA	0	0,0%
UCE	0	0,0%
UPyD	0	0,0%
PACMA	0	0,0%

Evolución votos a candidaturas. Elecciones municipales.



Fuente: Ministerio del Interior.

Evolución votos a candidaturas. Elecciones a Cortes de Aragón.



Fuente: Gobierno de Aragón.

Elecciones al congreso de los diputados, 2011.

Participación	Votos	%
Electores	126	
Votantes	94	74,6%
Abstenciones	32	25,4%
Votos blancos	7	
Votos nulos	0	

Candidaturas	Votos	%
PP-PAR	50	57,5%
PSOE	24	27,6%
CHA-IU	10	11,5%
UPyD	2	2,3%
EQUO	-	-
PACMA	0	0,0%
Eb	0	0,0%
PCPE	-	-
PUM+J	0	0,0%
PIRATA	0	0,0%
UCE	1	1,1%
DeC	-	-
PH	-	-
P-LIB	-	-
SXT	0	0,0%

Fuente: Ministerio del Interior.

Presupuestos de entidades locales

	Presupuestos (€)			Liquidaciones de presupuestos (€)		
	2009	2010	2011	2008	2009	2010
Estado de la información	N	N	C	N	N	C
INGRESOS						
Total ingresos	-	-	403.487	-	-	381.461
Impuestos directos	-	-	31.300	-	-	29.646
Impuestos indirectos	-	-	0	-	-	0
Tasas y otros ingresos	-	-	43.575	-	-	33.396
Transferencias corrientes	-	-	48.078	-	-	43.267
Ingresos patrimoniales	-	-	21.150	-	-	18.169
Enajenación inversiones reales	-	-	0	-	-	0
Transferencias de capital	-	-	242.172	-	-	256.982
Activos financieros	-	-	0	-	-	0
Pasivos financieros	-	-	17.212	-	-	0
GASTOS						
Total gastos	-	-	403.487	-	-	396.419
Clasificación por capítulos						
Gastos de personal	-	-	35.833	-	-	26.521
Gastos en bienes corrientes y servicios	-	-	62.500	-	-	68.266
Gastos financieros	-	-	4.000	-	-	1.262
Transferencias corrientes	-	-	9.200	-	-	3.694
Inversiones reales	-	-	284.354	-	-	290.667
Transferencias de capital	-	-	1.500	-	-	0
Activos financieros	-	-	0	-	-	0
Pasivos financieros	-	-	6.100	-	-	6.010

Fuente: Ministerio de Hacienda y Administraciones Públicas. Secretaría General de Coordinación Autonómica y Local.

Estado de la información:

C= Consolidado

P= Prorrogado

E= Clasificación Económica de la Administración General

N= Sin información